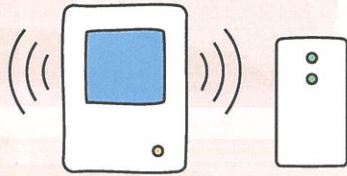


聴覚障害者用屋内信号装置 カタログ

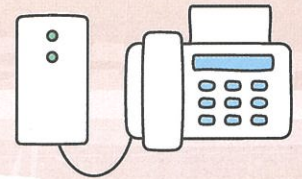


聴覚障害者用 屋内信号装置のイメージ

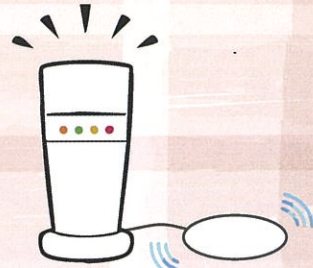
インターホン（来客）



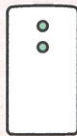
電話・FAXの着信



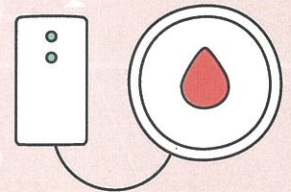
光や振動でお知らせします。



赤ちゃんの泣き声



火災警報器の発報



ベルマンビジット 受信器

ベルマンビジットの受信器です。発信器とセットで使用します。

● フラッシュ受信器 BE1441

強力なフラッシュの光が部屋全体を照らします。

「ドアセンサ」「呼び出しボタン」「マルチセンサ」「火災警報(発信器)」「ベビーセンサ」からの通知をフラッシュでお知らせし、「来客」「赤ちゃんの泣き声」「FAX/電話着信」「火災」を4つのLEDで表示します。

ベッドシェーカー(別売)を接続することができ、就寝中にはフラッシュと同時に振動でお知らせすることができます。

・42,000円(非課税)



● アラームクロック受信器 BE1580

デジタル式目覚まし時計型の受信器です。発信器とセットで使用する受信器としてはもちろん、目覚まし時計としてもお使い頂けます。100dBまで徐々に大きくなるアラーム音でお知らせ、付属のベッドシェーカーは強力な振動で起こしてくれます。

受信器としては、発信器からの通知をフラッシュライトと大きな音でお知らせ。ベッドシェーカーも振動するので就寝中でも安心です。「来客」「赤ちゃんの泣き声」「FAX/電話着信」「火災」を4つのLEDで表示します。

・55,000円(非課税)



ベルマンビジット 付属品

● ベッドシェーカー BE1270

枕の下等に入れておけば、就寝中にも強力な振動でお知らせします。

下記の受信器に接続ができます。

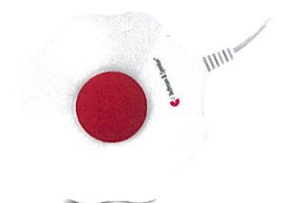
○ベルマンビジットフラッシュ受信器

○ベルマンビジットアラームクロック受信器

・単品 6,600円(税込)

・発受信器セット時 6,000円(非課税)

※本商品は消耗品のため、メーカー保証の対象外となります。ご使用方法や環境によって劣化の速度が異なる場合がありますので、あらかじめご了承ください。



ベルマンビジット 発信器

ベルマンビジットの発信器です。受信器とセットで使用します。

● 呼び出しボタン (ドアベル発信器)BE1420

ボタンを押すことで受信器に対して無線で通知します。
玄関ドアの横や室内の部屋の扉の横などに設置してドアベルとして来客を通知※1。
また、病気などで起き上がれない方がベッドなどの側に置いて使用するなど、軽量の呼び出し器としても使用できます。

※風雨に晒される場所での使用はできません。

- ・単品 24,970円(税込)
- ・発受信器セット時 22,700円(非課税)



● ドアセンサ発信器 BE1411

インターホンの音を感知して受信器に無線で通知します。
インターホンの近くに設置、または付属の外部マイクを接続して使用します。

- ・単品 35,640円(税込)
- ・発受信器セット時 32,400円(非課税)



● マルチセンサ発信器 (テレホンセンサ発信器) BE1431

家庭用電話線に接続し電話やFAXの着信を受信器へ通知します。
固定電話/FAXの着信以外にも各種センサを接続できるマルチセンサ発信器として使用できます。

- ・単品 24,970円(税込)
- ・発受信器セット時 22,700円(非課税)



● ベビーセンサ発信器 BE1491

赤ちゃんの泣き声を感知して受信器に対して無線で通知します。
機嫌の良い時に出す大きな声や周囲の音に誤作動しないように工夫されています。
泣き声を感知する内蔵マイクは、3段階(低、中、高)の感度に調整可能。赤ちゃんの声質に合わせます。
また、感知する時間(泣き続ける間)も3段階(1秒間、10秒間、30秒間)に調整することができます。

- ・単品 35,640円(税込)
- ・発受信器セット時 32,400円(非課税)



● 火災警報発信器 BE1431F

移報接点付きの住宅用火災警報器に接続して使用します。警報を全ベルマンビジットシステムの受信器に対して無線発信します。受信器にベッドシェーカを付ければ就寝中でも安心です。

受信器への無線到達距離は一般家庭には十分な約30m。また、無線連動式警報器を使用すれば、お店や施設でも対応できます。

- ・単品 35,640円(税込)
- ・発受信器セット時 32,400円(非課税)



聴覚障害者用屋内信号装置とは？

○聴覚障害者用屋内信号装置は、聴覚障害のある方の日常生活をサポートする福祉機器です。

聴覚障害者用屋内信号装置の特徴

- インターホン、電話、FAX、目覚まし時計などの音を光や振動で知らせます。
- 赤ちゃんの泣き声や火災警報器の作動も通知できます。

日常生活用具としての給付

- 身体障害者手帳2級以上の聴覚障害者が対象となります。
- 市区町村の日常生活用具給付制度を利用して給付を受けられる場合があります。

本カタログの製品について

- 本カタログに掲載されている製品で、但し書きのないものは全て「1年保証」です。
- 電池が付属する商品の電池は、モニタ用電池のため早期に消耗する場合があります。

取扱商品一覧

消耗品も含めた取扱商品の一覧は、販売店様向けショッピングサイトにございます。
こちらのQRコードよりご覧ください。



聴覚障害者用屋内信号装置のご用命は当店へ

〒990-0803 宮城県仙台市青葉区国分町1-8-14
仙台協立第二ビル8F-1

株式会社 **プラスヴォイス**

TEL 022-723-1261 FAX 022-723-1262

輸入・販売元：株式会社デフデバイス (Deaf Device Co., Ltd.)

〒572-0824 大阪府寝屋川市萱島東2丁目13番29号

電話番号：072-812-3186 FAX番号：072-812-3187

Email: info@deafdevice.com URL: <https://deafdevice.com/>